



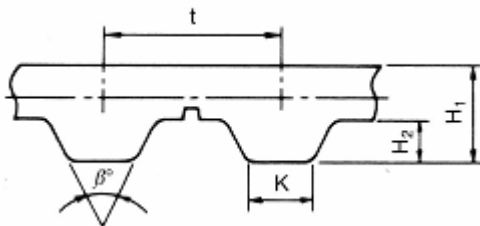
- Kuggdelning 10 mm
- Polyuretan med stål, Kevlar eller Tetronkord
- Tetronkord, används med fördel där vatten, tvätt - och lösningsmedel kommer i kontakt med remmen
- **NYHET ! Polyuretan med glasfiberkord**
 - Hög flexibilitet, 80% bättre böjnings frekvens mot utmattning, jämfört med standard stålkord
 - Upp till 50% längre livslängd
 - Liknande effektöverföring som med stålkord
 - S & Z kord för rakare gång samt minskad friktion mot flansar

Effekttabell T10

Tabellen anger kW / 10 mm rembredd

| Antal kuggar lilla hjulet | 12 | 14 | 16 | 18 | 20 | 22 | 24 | 26 | 28 | 30 | 36 | 40 | | |
|--------------------------------|-----------|-------|-------|-------|-------|-------|-------|-------|-------|-------|--------|--------|-------|-----|
| Delnings dia. lilla hjulet | 38,20 | 44,56 | 50,93 | 57,30 | 63,66 | 70,03 | 76,39 | 82,76 | 89,12 | 95,49 | 114,59 | 127,32 | | |
| 100 | 0,048 | 0,048 | 0,060 | 0,060 | 0,072 | 0,084 | 0,084 | 0,096 | 0,096 | 0,108 | 0,132 | 0,144 | | |
| 200 | 0,084 | 0,096 | 0,108 | 0,120 | 0,144 | 0,156 | 0,168 | 0,180 | 0,192 | 0,204 | 0,252 | 0,276 | | |
| 300 | 0,120 | 0,144 | 0,156 | 0,180 | 0,204 | 0,216 | 0,240 | 0,264 | 0,288 | 0,300 | 0,360 | 0,396 | | |
| 400 | 0,150 | 0,180 | 0,204 | 0,228 | 0,252 | 0,288 | 0,312 | 0,336 | 0,360 | 0,384 | 0,468 | 0,516 | | |
| 500 | 0,180 | 0,216 | 0,240 | 0,276 | 0,300 | 0,324 | 0,360 | 0,384 | 0,420 | 0,456 | 0,540 | 0,600 | | |
| 600 | 0,216 | 0,252 | 0,288 | 0,324 | 0,372 | 0,408 | 0,444 | 0,480 | 0,516 | 0,552 | 0,660 | 0,732 | | |
| 700 | 0,252 | 0,288 | 0,336 | 0,384 | 0,420 | 0,456 | 0,504 | 0,552 | 0,588 | 0,624 | 0,756 | 0,840 | | |
| 800 | 0,288 | 0,324 | 0,384 | 0,420 | 0,480 | 0,516 | 0,564 | 0,624 | 0,660 | 0,708 | 0,852 | 0,948 | | |
| 900 | 0,312 | 0,360 | 0,420 | 0,468 | 0,528 | 0,576 | 0,624 | 0,672 | 0,720 | 0,780 | 1,020 | 1,032 | | |
| 1000 | 0,336 | 0,396 | 0,456 | 0,504 | 0,564 | 0,624 | 0,672 | 0,732 | 0,780 | 0,852 | 1,020 | 1,116 | | |
| 1200 | 0,396 | 0,456 | 0,528 | 0,588 | 0,660 | 0,720 | 0,780 | 0,852 | 0,912 | 0,984 | 1,188 | 1,320 | | |
| Lilla hjulets varvtal/ min. | 1400 | 0,444 | 0,516 | 0,588 | 0,672 | 0,744 | 0,816 | 0,888 | 0,960 | 1,044 | 1,116 | 1,332 | 1,488 | |
| 1600 | 0,492 | 0,576 | 0,660 | 0,744 | 0,828 | 0,912 | 0,984 | 1,080 | 1,152 | 1,236 | 1,488 | 1,644 | | |
| 1800 | 0,540 | 0,636 | 0,720 | 0,816 | 0,900 | 0,996 | 1,080 | 1,176 | 1,260 | 1,356 | 1,620 | 1,812 | | |
| 2000 | 0,588 | 0,684 | 0,780 | 0,876 | 0,972 | 1,068 | 1,164 | 1,260 | 1,356 | 1,452 | 1,740 | 1,932 | | |
| 2200 | 0,624 | 0,732 | 0,828 | 0,936 | 1,044 | 1,152 | 1,248 | 1,356 | 1,464 | 1,560 | 1,884 | 2,088 | | |
| 2400 | 0,672 | 0,780 | 0,888 | 1,008 | 1,116 | 1,224 | 1,344 | 1,452 | 1,560 | 1,680 | 2,016 | 2,232 | | |
| 2600 | 0,720 | 0,828 | 0,948 | 1,068 | 1,186 | 1,308 | 1,416 | 1,548 | 1,656 | 1,788 | 2,136 | 2,376 | | |
| 2800 | 0,756 | 0,876 | 0,996 | 1,128 | 1,248 | 1,380 | 1,500 | 1,620 | 1,752 | 1,884 | 2,244 | 2,508 | | |
| 3000 | | 0,912 | 1,056 | 1,188 | 1,320 | 1,452 | 1,668 | 1,704 | 1,836 | 1,968 | 2,364 | 2,628 | | |
| 3500 | | 1,020 | 1,152 | 1,308 | 1,452 | 1,596 | 1,740 | 1,884 | 2,028 | 2,172 | 2,616 | 2,892 | | |
| 4000 | | | 1,260 | 1,428 | 1,584 | 1,740 | 1,908 | 2,052 | 2,220 | 2,376 | 2,844 | 3,168 | | |
| 4500 | Reducerad | | 1,380 | 1,560 | 1,728 | 1,896 | 2,076 | 2,244 | 2,424 | 2,592 | 3,108 | 3,456 | | |
| 5000 | livslängd | | 1,476 | 1,656 | 1,848 | 2,028 | 2,208 | 2,304 | 2,580 | 2,760 | 3,312 | 3,684 | | |
| 6000 | | | 1,632 | 1,848 | 2,052 | 2,244 | 2,448 | 2,652 | 2,856 | 3,072 | 3,684 | 4,092 | | |
| Kuggingrepps faktor | | | | | | | | | | | | | | |
| Kuggar i ingrepp | 2 | 3 | 4 | 5 | 6 | 7 | 8 | 9 | 10 | 11 | 12 | 13 | 14 | 15 |
| Faktor | 0,2 | 0,4 | 0,6 | 0,8 | 1,0 | 1,2 | 1,33 | 1,5 | 1,67 | 1,83 | 2,0 | 2,17 | 2,33 | 2,5 |

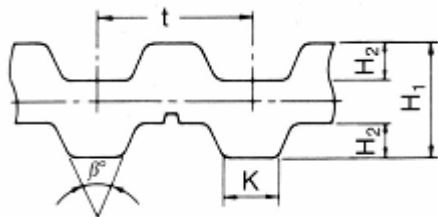
För beräkning av erforderlig kalkyleffekt se avsnitt " Konstruktionsdata kuggremmar "



t = 10,0 mm
 H1 = 4,50 mm
 H2 = 2,50 mm
 K = 3,50 mm
 $\beta = 40^\circ$

Beställnings exempel

720 T10 16
 720 = Remlängd 720 mm
 T10 = Kuggdelning 10 mm
 16 = Rembredd 16 mm



t = 10,0 mm
 H1 = 6,80 mm
 H2 = 2,50 mm
 K = 3,50 mm
 $\beta = 40^\circ$

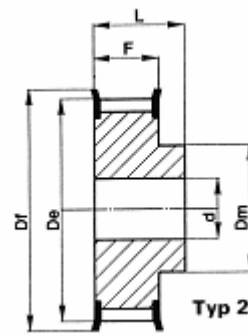
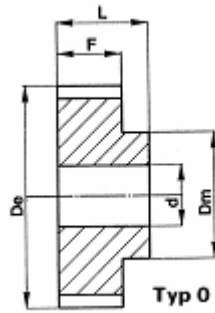
Beställnings exempel

720 DT10 16
 720 = Remlängd 720 mm
 D = Dubbeltandat utförande
 T10 = Kuggdelning 5 mm
 16 = Rembredd 16 mm

| | | | | |
|-------------------------------|--|----------------------------|-------------|-----------|
| Material | Polyuretan | Min. rek. Kuggantal | rpm | kuggantal |
| Kord | Stål eller glasfiber kord som standard, Kevlar eller Tetron kord på förfr. | | 0 - 900 | 14 |
| | Tetron används med fördel där vatten, tvätt- och lösningsmedel kommer i kontakt med remmen | | 901 - 1200 | 16 |
| | | | 1200 - 1800 | 18 |
| | Nyhet , med glasfiber kord, se sid 1 för info. | | 1801 - 3600 | 20 |
| Max tillåten dragkraft | 720 / 10mm rembredd (stål kord) | | 3601 - 4800 | 22 |
| Temperaturområde | -30°C till + 80°C | | | |
| Standard bredder mm | 16 25 32 50 | | | |

| Remlängd T10 | Remlängd DT10 | Antal kugg | Remlängd T10 | Remlängd DT10 | Antal kugg | Remlängd T10 | Remlängd DT10 | Antal kugg |
|-----------------|------------------|---------------|-----------------|------------------|---------------|-----------------|------------------|---------------|
| 260 T10 | 260 DT10 | 26 | 840 T10 | 840 DT10 | 84 | 1320 T10 | 1320 DT10 | 132 |
| 370 T10 | | 37 | 880 T10 | | 88 | 1350 T10 | 1350 DT10 | 135 |
| 400 T10 | | 40 | 890 T10 | | 89 | 1390 T10 | | 139 |
| 410 T10 | | 41 | 900 T10 | 900 DT10 | 90 | 1400 T10 | | 140 |
| 440 T10 | | 44 | 920 T10 | | 92 | 1420 T10 | 1420 DT10 | 142 |
| 450 T10 | | 45 | 960 T10 | | 96 | 1440 T10 | | 144 |
| 500 T10 | | 50 | 970 T10 | | 97 | 1450 T10 | | 145 |
| 530 T10 | 530 DT10 | 53 | 980 T10 | 980 DT10 | 98 | 1460 T10 | | 146 |
| 560 T10 | | 56 | 1000 T10 | | 100 | 1500 T10 | 1500 DT10 | 150 |
| 610 T10 | | 61 | 1010 T10 | | 101 | 1560 T10 | | 156 |
| 630 T10 | 630 DT10 | 63 | 1080 T10 | | 108 | 1610 T10 | 1610 DT10 | 161 |
| 660 T10 | 660 DT10 | 66 | 1100 T10 | 1100 DT10 | 110 | 1750 T10 | | 175 |
| 690 T10 | | 69 | 1110 T10 | | 111 | 1780 T10 | | 178 |
| 700 T10 | 700 DT10 | 70 | 1140 T10 | | 114 | | 1800 DT10 | 180 |
| 720 T10 | 720 DT10 | 72 | 1150 T10 | | 115 | 1880 T10 | 1880 DT10 | 188 |
| 750 T10 | | 75 | 1210 T10 | 1210 DT10 | 121 | 1960 T10 | | 196 |
| 780 T10 | | 78 | 1240 T10 | 1240 DT10 | 124 | 2250 T10 | | 225 |
| | 800 DT10 | 80 | 1250 T10 | 1250 DT10 | 125 | | | |
| 810 T10 | | 81 | 1300 T10 | | 130 | | | |

Kundanpassade längder från 1500mm – 24000mm utan skarv på förfrågan

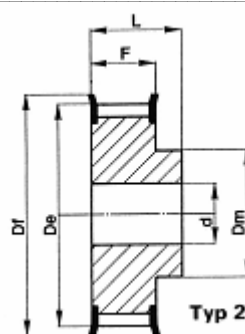
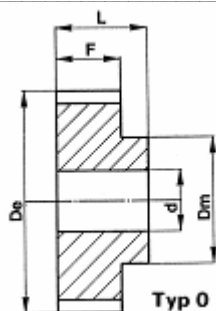


T10 För rembredd 16 mm

| | | Beteckning | Antal kugg | De | Dp | Dm | Df | F | L | d | Vikt kg |
|-----------|---------|-------------|------------|--------|--------|-----|-----|----|----|----|---------|
| | | 31 T10/12-2 | 12 | 36,35 | 38,20 | 28 | 42 | 21 | 31 | 6 | 0,076 |
| | | 31 T10/14-2 | 14 | 42,70 | 44,56 | 32 | 48 | 21 | 31 | 8 | 0,104 |
| | | 31 T10/15-2 | 15 | 45,90 | 47,75 | 32 | 51 | 21 | 31 | 8 | 0,116 |
| | | 31 T10/16-2 | 16 | 49,95 | 50,93 | 35 | 54 | 21 | 31 | 8 | 0,134 |
| | | 31 T10/18-2 | 18 | 55,45 | 57,30 | 40 | 60 | 21 | 31 | 8 | 0,167 |
| | | 31 T10/19-2 | 19 | 58,60 | 60,48 | 44 | 66 | 21 | 31 | 8 | 0,184 |
| | | 31 T10/20-2 | 20 | 61,80 | 63,66 | 46 | 66 | 21 | 31 | 8 | 0,208 |
| | Med | 31 T10/22-2 | 22 | 68,15 | 70,03 | 52 | 75 | 21 | 31 | 8 | 0,253 |
| | Flänsar | 31 T10/24-2 | 24 | 74,55 | 76,39 | 58 | 83 | 21 | 31 | 8 | 0,288 |
| | | 31 T10/25-2 | 25 | 77,70 | 79,58 | 60 | 83 | 21 | 31 | 8 | 0,310 |
| Aluminium | | 31 T10/26-2 | 26 | 80,90 | 82,76 | 60 | 87 | 21 | 31 | 8 | 0,357 |
| | | 31 T10/27-2 | 27 | 84,10 | 85,94 | 60 | 91 | 21 | 31 | 8 | 0,364 |
| | | 31 T10/28-2 | 28 | 87,25 | 89,13 | 60 | 93 | 21 | 31 | 8 | 0,401 |
| | | 31 T10/30-2 | 30 | 93,65 | 95,49 | 60 | 97 | 21 | 31 | 8 | 0,441 |
| | | 31 T10/32-2 | 32 | 100,00 | 101,86 | 65 | 106 | 21 | 31 | 10 | 0,493 |
| | | 31 T10/36-2 | 36 | 112,75 | 114,59 | 70 | 119 | 21 | 31 | 10 | 0,623 |
| | | 31 T10/40-2 | 40 | 125,45 | 127,32 | 80 | 131 | 21 | 31 | 10 | 0,767 |
| | Utan | 31 T10/44-2 | 44 | 138,20 | 140,06 | 88 | – | 21 | 31 | 10 | 0,993 |
| | Flänsar | 31 T10/48-2 | 48 | 150,95 | 152,79 | 95 | – | 21 | 31 | 16 | 1,090 |
| | | 31 T10/60-2 | 60 | 189,10 | 190,99 | 110 | – | 21 | 31 | 16 | 1,710 |

T10 För rembredd 25 mm

| | | Beteckning | Antal kugg | De | Dp | Dm | Df | F | L | d | Vikt kg |
|-----------|---------|-------------|------------|--------|--------|-----|-----|----|----|----|---------|
| | | 40 T10/12-2 | 12 | 36,35 | 38,20 | 28 | 42 | 30 | 40 | 6 | 0,099 |
| | | 40 T10/14-2 | 14 | 42,70 | 44,56 | 32 | 48 | 30 | 40 | 8 | 0,134 |
| | | 40 T10/15-2 | 15 | 45,90 | 47,75 | 32 | 51 | 30 | 40 | 8 | 0,152 |
| | | 40 T10/16-2 | 16 | 49,95 | 50,93 | 35 | 54 | 30 | 40 | 8 | 0,176 |
| | | 40 T10/18-2 | 18 | 55,45 | 57,30 | 40 | 60 | 30 | 40 | 8 | 0,224 |
| | | 40 T10/19-2 | 19 | 58,60 | 60,48 | 44 | 66 | 30 | 40 | 8 | 0,247 |
| | | 40 T10/20-2 | 20 | 61,80 | 63,66 | 46 | 66 | 30 | 40 | 8 | 0,276 |
| | Med | 40 T10/22-2 | 22 | 68,15 | 70,03 | 52 | 75 | 30 | 40 | 8 | 0,337 |
| | Flänsar | 40 T10/24-2 | 24 | 74,55 | 76,39 | 58 | 83 | 30 | 40 | 8 | 0,392 |
| | | 40 T10/25-2 | 25 | 77,70 | 79,58 | 60 | 83 | 30 | 40 | 8 | 0,422 |
| Aluminium | | 40 T10/26-2 | 26 | 80,90 | 82,76 | 60 | 87 | 30 | 40 | 8 | 0,477 |
| | | 40 T10/27-2 | 27 | 84,10 | 85,94 | 60 | 91 | 30 | 40 | 8 | 0,536 |
| | | 40 T10/28-2 | 28 | 87,25 | 89,13 | 60 | 93 | 30 | 40 | 8 | 0,540 |
| | | 40 T10/30-2 | 30 | 93,65 | 95,49 | 60 | 97 | 30 | 40 | 8 | 0,640 |
| | | 40 T10/32-2 | 32 | 100,00 | 101,86 | 65 | 106 | 30 | 40 | 10 | 0,693 |
| | | 40 T10/36-2 | 36 | 112,75 | 114,59 | 70 | 119 | 30 | 40 | 10 | 0,873 |
| | | 40 T10/40-2 | 40 | 125,45 | 127,32 | 80 | 131 | 30 | 40 | 10 | 1,067 |
| | Utan | 40 T10/44-2 | 44 | 138,20 | 140,06 | 88 | – | 30 | 40 | 10 | 1,350 |
| | Flänsar | 40 T10/48-2 | 48 | 150,95 | 152,79 | 95 | – | 30 | 40 | 16 | 1,516 |
| | | 40 T10/60-2 | 60 | 189,10 | 190,99 | 110 | – | 30 | 40 | 16 | 2,339 |



T10 För remsbredd 32 mm

| | | Beteckning | Antal kugg | De | Dp | Dm | Df | F | L | d | Vikt kg |
|-----------|---------|-------------|------------|--------|--------|-----|-----|----|----|----|---------|
| | | 47 T10/18-2 | 18 | 55,45 | 57,30 | 40 | 60 | 37 | 47 | 8 | 0,253 |
| | | 47 T10/19-2 | 19 | 58,60 | 60,48 | 44 | 66 | 37 | 47 | 8 | 0,286 |
| | | 47 T10/20-2 | 20 | 61,80 | 63,66 | 46 | 66 | 37 | 47 | 8 | 0,322 |
| | Med | 47 T10/22-2 | 22 | 68,15 | 70,03 | 52 | 75 | 37 | 47 | 8 | 0,393 |
| | Flänsar | 47 T10/24-2 | 24 | 74,55 | 76,39 | 58 | 83 | 37 | 47 | 8 | 0,475 |
| | | 47 T10/25-2 | 25 | 77,70 | 59,58 | 60 | 83 | 37 | 47 | 8 | 0,527 |
| Aluminium | | 47 T10/26-2 | 26 | 80,90 | 82,76 | 60 | 87 | 37 | 47 | 8 | 0,564 |
| | | 47 T10/27-2 | 27 | 84,10 | 85,94 | 60 | 91 | 37 | 47 | 8 | 0,602 |
| | | 47 T10/28-2 | 28 | 87,25 | 89,13 | 60 | 93 | 37 | 47 | 8 | 0,642 |
| | | 47 T10/30-2 | 30 | 93,65 | 95,49 | 60 | 97 | 37 | 47 | 8 | 0,740 |
| | | 47 T10/32-2 | 32 | 100,00 | 101,86 | 65 | 106 | 37 | 47 | 10 | 0,844 |
| | | 47 T10/36-2 | 36 | 112,75 | 114,59 | 70 | 119 | 37 | 47 | 10 | 1,083 |
| | | 47 T10/40-2 | 40 | 125,45 | 127,32 | 80 | 131 | 37 | 47 | 10 | 1,317 |
| | Utan | 47 T10/44-2 | 44 | 138,20 | 140,06 | 88 | – | 37 | 47 | 10 | 1,611 |
| | Flänsar | 47 T10/48-2 | 48 | 150,95 | 152,79 | 95 | – | 37 | 47 | 16 | 1,931 |
| | | 47 T10/60-2 | 60 | 189,10 | 190,99 | 110 | – | 37 | 47 | 16 | 3,004 |

T10 För remsbredd 50 mm

| | | Beteckning | Antal kugg | De | Dp | Dm | Df | F | L | d | Vikt kg |
|-----------|---------|-------------|------------|--------|--------|-----|-----|----|----|----|---------|
| | | 66 T10/18-2 | 18 | 55,45 | 57,30 | 40 | 60 | 56 | 66 | 8 | 0,422 |
| | | 66 T10/19-2 | 19 | 58,60 | 60,48 | 44 | 66 | 56 | 66 | 8 | 0,466 |
| | | 66 T10/20-2 | 20 | 61,80 | 63,66 | 46 | 66 | 56 | 66 | 8 | 0,520 |
| | Med | 66 T10/22-2 | 22 | 68,15 | 70,03 | 52 | 75 | 56 | 66 | 8 | 0,570 |
| | Flänsar | 66 T10/24-2 | 24 | 74,55 | 76,39 | 58 | 83 | 56 | 66 | 8 | 0,736 |
| | | 66 T10/25-2 | 25 | 77,70 | 59,58 | 60 | 83 | 56 | 66 | 8 | 0,766 |
| Aluminium | | 66 T10/26-2 | 26 | 80,90 | 82,76 | 60 | 87 | 56 | 66 | 8 | 0,816 |
| | | 66 T10/27-2 | 27 | 84,10 | 85,94 | 60 | 91 | 56 | 66 | 8 | 0,946 |
| | | 66 T10/28-2 | 28 | 87,25 | 89,13 | 60 | 93 | 56 | 66 | 8 | 0,960 |
| | | 66 T10/30-2 | 30 | 93,65 | 95,49 | 60 | 97 | 56 | 66 | 8 | 1,169 |
| | | 66 T10/32-2 | 32 | 100,00 | 101,86 | 65 | 106 | 56 | 66 | 10 | 1,300 |
| | | 66 T10/36-2 | 36 | 112,75 | 114,59 | 70 | 119 | 56 | 66 | 10 | 1,637 |
| | | 66 T10/40-2 | 40 | 125,45 | 127,32 | 80 | 131 | 56 | 66 | 10 | 2,000 |
| | Utan | 66 T10/44-2 | 44 | 138,20 | 140,06 | 88 | – | 56 | 66 | 10 | 2,357 |
| | Flänsar | 66 T10/48-2 | 48 | 150,95 | 152,79 | 95 | – | 56 | 66 | 16 | 2,830 |
| | | 66 T10/60-2 | 60 | 189,10 | 190,99 | 110 | – | 56 | 66 | 16 | 4,366 |

Egen tillverkning av kundanpassade hjul, från enstaka komponenter upp till serieproduktion



- Kugghjul
- Kuggremshjul
- Kilremshjul
- Rundremshjul
- Snäckhjul och skruv
- Svarvade eller frästa detaljer

